

# **Vímuefnanotkun ungs fólks í Hafnarfirði**

**Niðurstöður rannsóknar meðal nemenda í  
8., 9. og 10. bekk í Hafnarfirði árið 2013**



**RANNSÓKNIR & GREINING**  
Háskólanum í Reykjavík

© 2013 Rannsóknir & greining ehf

[WWW.RANNSOKNIR.IS](http://WWW.RANNSOKNIR.IS)

Rit þetta má ekki afrita með nokkrum hætti, svo sem með ljósmyndun, prentun, hljóðritun eða á sambærilegan hátt, að hluta eða í heild, án skriflegs leyfis Rannsókna & greiningar.



## Efnisyfirlit

<i>Yfirlit yfir myndir</i> .....	5
<i>Inngangsorð</i> .....	7
<i>Aðferð og gögn</i> .....	7
<b>Þátttakendur og framkvæmd</b> .....	<b>7</b>
<b>Mælitæki</b> .....	<b>9</b>
<i>Vímuefnaneysla</i> .....	<i>10</i>
Tóbaksnotkun .....	10
Munn- og neftóbaksnotkun.....	12
Ölvun síðustu 30 daga .....	15
Hassneysla .....	18
Neysla annarra ólöglegra vímuefna.....	21

## Yfirlit yfir myndir

Mynd 1.	Hlutfall nemenda í 10. bekk sem reykja daglega, árin 1997 – 2013.....	10
Mynd 2.	Hlutfall nemenda í 9. bekk sem reykja daglega, árin 2001 - 2013. ....	10
Mynd 3.	Hlutfall nemenda í 8. bekk sem reykja daglega, árin 2001-2013 .....	11
Mynd 4.	Hlutfall nemenda í 8., 9. og 10. bekk sem hafa notað munntóbak 20 sinnum eða oftari um ævina, árin 2008 – 2013.....	12
Mynd 5.	Hlutfall nemenda í 8., 9. og 10. bekk sem hafa notað neftóbak 20 sinnum eða oftari um ævina, árin 2008 – 2013. ....	12
Mynd 6.	Hlutfall nemenda í 8., 9. og 10. bekk sem hafa notað munntóbak einu sinni eða oftari sl. 30 daga, árin 2008 – 2013. ....	13
Mynd 7.	Hlutfall nemenda í 8., 9. og 10. bekk sem hafa notað neftóbak einu sinni eða oftari sl. 30 daga, árin 2008 – 2013.....	13
Mynd 8.	Hlutfall nemenda í 8., 9. og 10. bekk sem hafa notað munntóbak þrisvar sinnum eða oftari sl. 30 daga, árin 2008 - 2013.....	14
Mynd 9.	Hlutfall nemenda í 8., 9. og 10. bekk sem hafa notað neftóbak þrisvar sinnum eða oftari sl. 30 daga, árin 2008 - 2013.....	14
Mynd 10.	Hlutfall nemenda í 10. bekk sem hafa orðið ölvaðir einu sinni eða oftari síðastliðna 30 daga, árin 1997 - 2013. ....	15
Mynd 11.	Hlutfall nemenda í 9. bekk sem hafa orðið ölvaðir einu sinni eða oftari síðastliðna 30 daga, árin 2001 - 2013. ....	15
Mynd 12.	Hlutfall nemenda í 8. bekk sem hafa orðið ölvaðir einu sinni eða oftari síðastliðna 30 daga, árin 2001 - 2013. ....	16
Mynd 13.	Hlutfall nemenda í 8., 9. og 10. bekk sem hafa notað hass einu sinni eða oftari um ævina, árin 2009 – 2013.....	18
Mynd 14.	Hlutfall nemenda í 10. bekk sem hafa notað hass þrisvar sinnum eða oftari um ævina, árin 1997 - 2013. ....	18
Mynd 15.	Hlutfall nemenda í 9. bekk sem hafa notað hass þrisvar sinnum eða oftari um ævina, árin 2003 til 2013. ....	19
Mynd 16.	Hlutfall nemenda í 8., 9., og 10. bekk sem hafa notað marjúána einu sinni eða oftari um ævina, árin 2011 til 2013.....	19
Mynd 17.	Hlutfall nemenda í 8., 9., og 10. bekk sem hafa notað marjúána þrisvar sinnum eða oftari um ævina, árin 2011 til 2013. ....	20
Mynd 18.	Hlutfall nemenda í 10. bekk sem hafa notað amfetamín einu sinni eða oftari um ævina, árin 2003 til 2012. ....	21
Mynd 19.	Hlutfall nemenda í 10. bekk sem hafa notað sniff (t.d. lím) einu sinni eða oftari um ævina, árin 2003 til 2013. ....	21
Mynd 20.	Hlutfall nemenda í 10. bekk sem hafa notað E-töflu einu sinni eða oftari um ævina, árin 2003 til 2013.....	22
Mynd 21.	Hlutfall nemenda í 10. bekk sem hafa notað sveppi (sem vímuefni) einu sinni eða oftari um ævina, árin 2003 til 2013.....	22

## Listi yfir töflur

<b>Tafla 1.</b>	Hlutfall nemenda í 10. bekk sem hafa drukkið áfengi (stundum eða oft) á tilteknum stöðum, árin 2012 og 2013.....	17
-----------------	--	----

## **Inngangsorð**

Þessi úrvinnsla er hluti af samvinnulíkani Rannsókna & greiningar og Reykjavíkurborgar. Í úttektinni gefur að líta niðurstöður rannsókna meðal nemenda í efstu bekkjum grunnskóla á Íslandi árið 2013. Gagnasöfnun fór fram með spurningalistakönnun í febrúarmánuði. Nú í ár er eingöngu horft til vímuefnanotkunar, þ.á.m. daglegra reykinga, munn- og neftóbaksnotkunar, ölvunardrykkju og neyslu ólöglegra fíkniefna. Allar myndir í þessari skýrslu standa sjálfstæðar og eru látnar tala sínu máli.

Samstarfsaðilar Rannsókna & greiningar eru fjölmargir en stuðningur mennta- og menningarmálaráðuneytisins við rannsóknirnar hefur gert það að verkum að velflest sveitarfélög í landinu nýta sér upplýsingar úr rannsóknunum þar sem greint er frá högum og líðan barna og ungmenna á hverjum stað. Sem dæmi þá nýta sveitarfélög sem í búa milli 70 og 80% landsmanna sér niðurstöður rannsókna á hvert til ákvarðanatöku í stefnumálum og aðgerðum sem lúta að börnum og ungmennum. Þá njóta um 70% nemenda landsins þess að unnar eru sértækar skólaskýrslur fyrir skólana svo skoða megi stöðu mála í viðkomandi skóla. Þá má geta þess að í þróun og framkvæmd Ungt fólk rannsókna hefur starfsfólk Rannsókna & greiningar og mennta- og menningarmálaráðuneytisins notið góðs af einstöku samstarfi við skólastjórnendur, kennara og nemendur í grunn- og framhaldsskólum landsins. Án samstarfs þessara aðila væru rannsóknirnar ekki framkvæmanlegar.

## **Aðferð og gögn**

### **Þátttakendur og framkvæmd**

Gögnin sem þessi skýrsla byggir á eru könnun sem lögð var fyrir alla nemendur í 8. – 10. bekk á Íslandi í febrúarmánuði árið 2013. Framkvæmd og úrvinnsla rannsóknarinnar var á vegum Rannsókna & greiningar í Háskólanum í Reykjavík. Spurningalistar voru sendir í alla skóla á landinu þar sem kennarar sáu um að leggja þá fyrir eftir skýrum fyrirmælum. Með hverjum spurningalista fylgdi ómerkt umslag sem þátttakendur settu listann í að útfyllingu lokinni. Ítrekað var fyrir þátttakendum að rita hvorki nafn né kennitölu á spurningalistana svo útilokað væri að rekja svörin til þeirra. Jafnframt voru þeir vinsamlegast beðnir um að svara öllum spurningunum eftir bestu

samvisku og biðja um hjálp ef þeir þyrftu á að halda. Allir nemendur sem sátu í kennslustundum daginn sem könnunin fór fram svöruðu spurningalistanum. Allir nemendur sem sátu í kennslustundum daginn sem könnunin fór fram svöruðu spurningalistanum. Samtals fengust gild svör frá 3737 nemendum í 8. bekk og 3644 nemendum í 9. bekk og 3599 í 10. bekk (bekkur ótilgreindur: 68 einstaklingar). Heildarsvarhlutfall á landsvísu var 86,7%. Í Hafnarfirði fengust gild svör frá 340 nemendum í 8. bekk, 336 nemendum í 9. bekk og 313 nemendum í 10. bekk og var svarhlutfall um 87%. Eftirfarandi skólar tóku þátt í könnuninni í Hafnarfirði: Áslandsskóli, Hraunvallaskóli, Hvaleyrarskóli, Lækjarskóli, Setbergsskóli, Víðistaðaskóli, og Öldutúnsskóli.

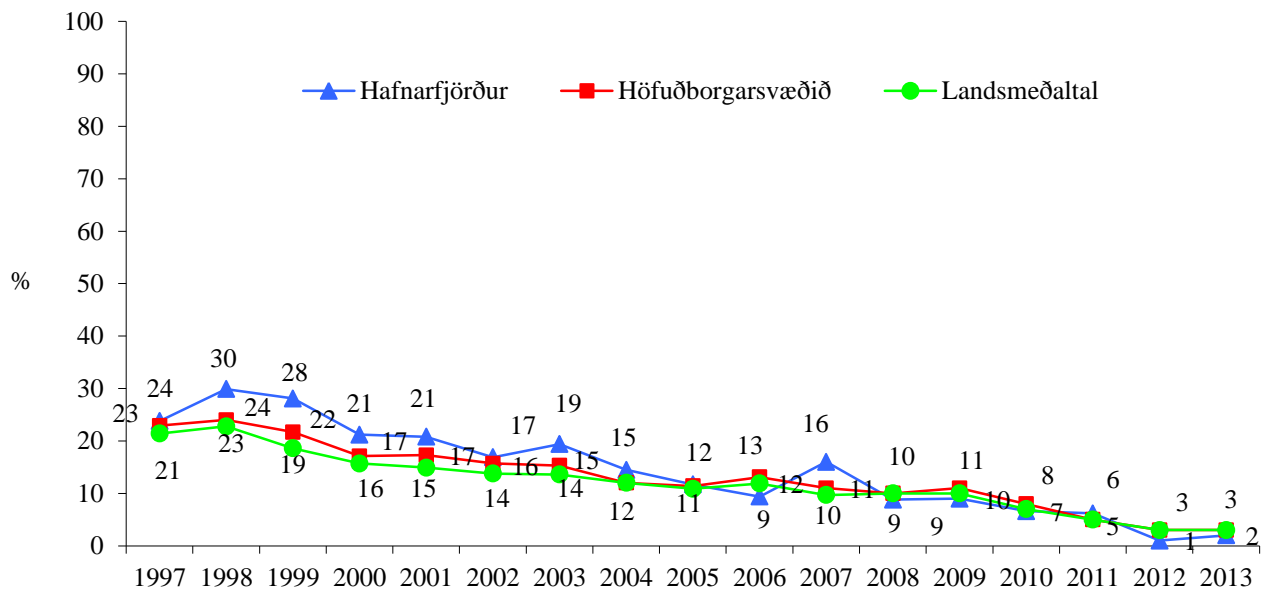


## **Mælitæki**

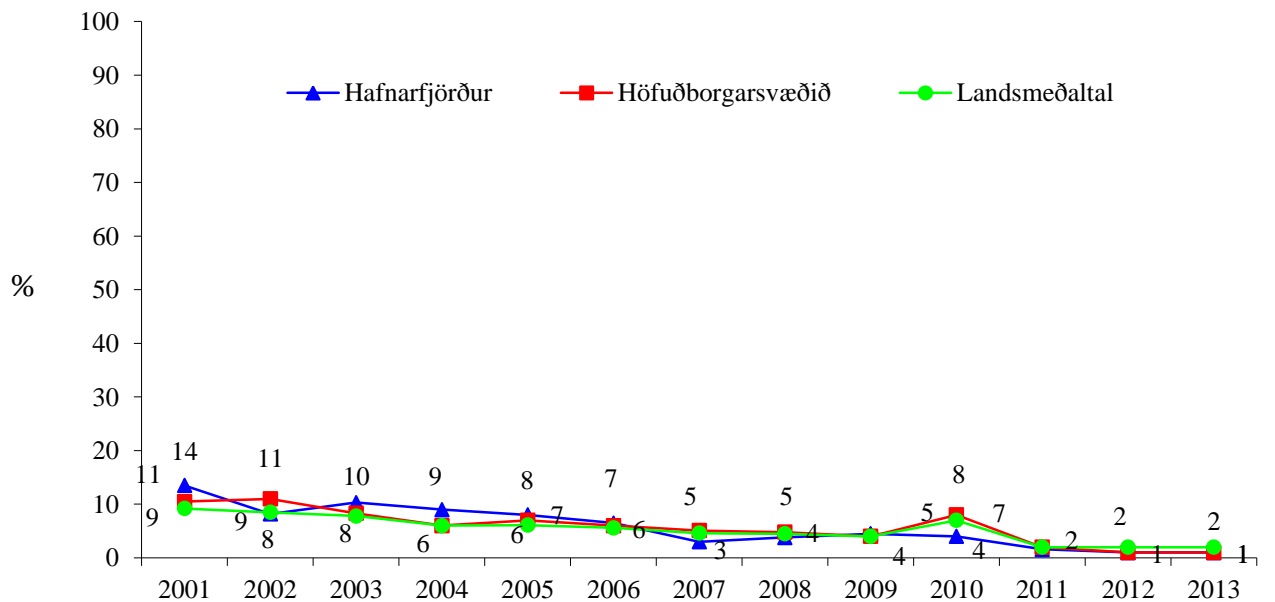
Mælitæki rannsóknarinnar eru ítarlegir spurningalistar, fyrir nemendur í 8. -10. bekk, sem hafa verið þróaðir ár frá ári, fyrst af starfsfólki Rannsóknastofnunar uppeldis- og menntamála en á síðari árum af Rannsóknum & greiningu. Spurningarnar eru mótaðar af fagfólki í félagsvísindum þar sem farið er eftir ströngum kröfum um að þær geti af sér öruggar niðurstöður, að áreiðanleiki og réttmæti sé ávallt í fyrirrúmi.

# Vímuefnaneysla

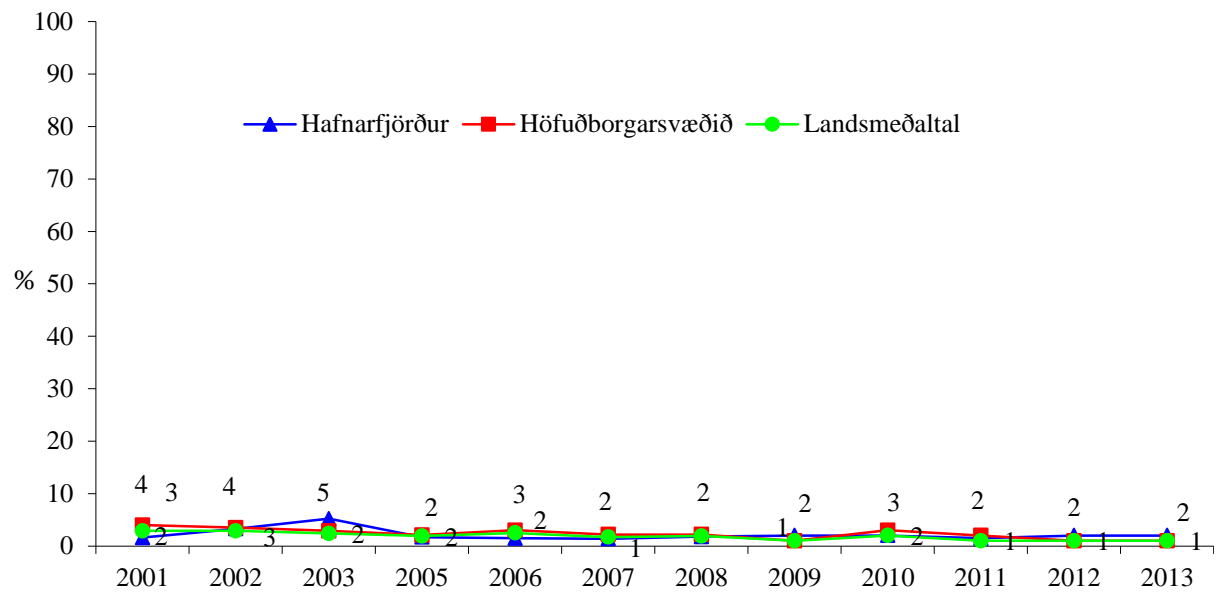
## Tóbaksnotkun



Mynd 1. Hlutfall nemenda í 10. bekk sem reykja daglega, árin 1997 – 2013.

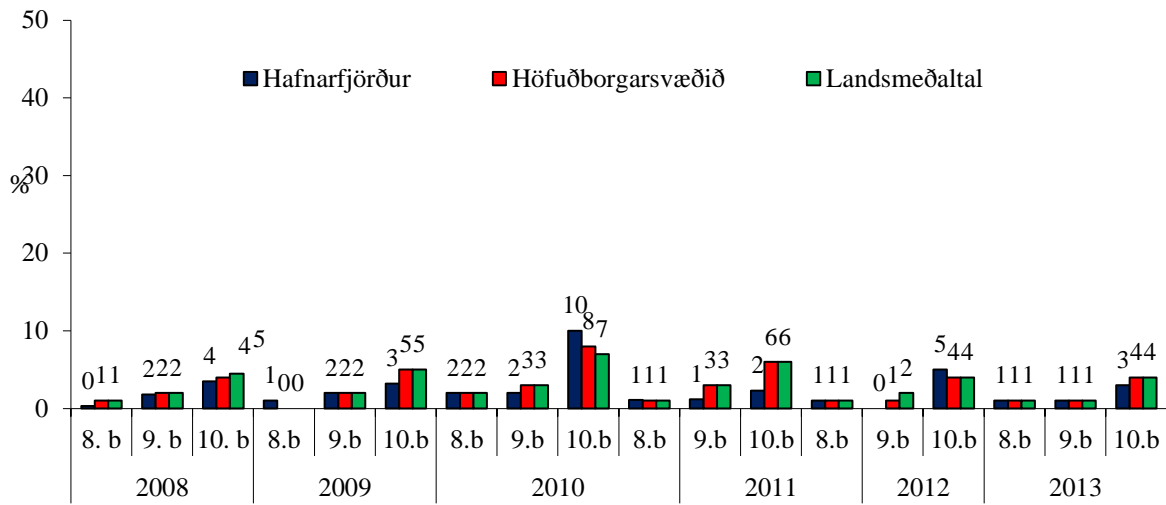


Mynd 2. Hlutfall nemenda í 9. bekk sem reykja daglega, árin 2001 - 2013.

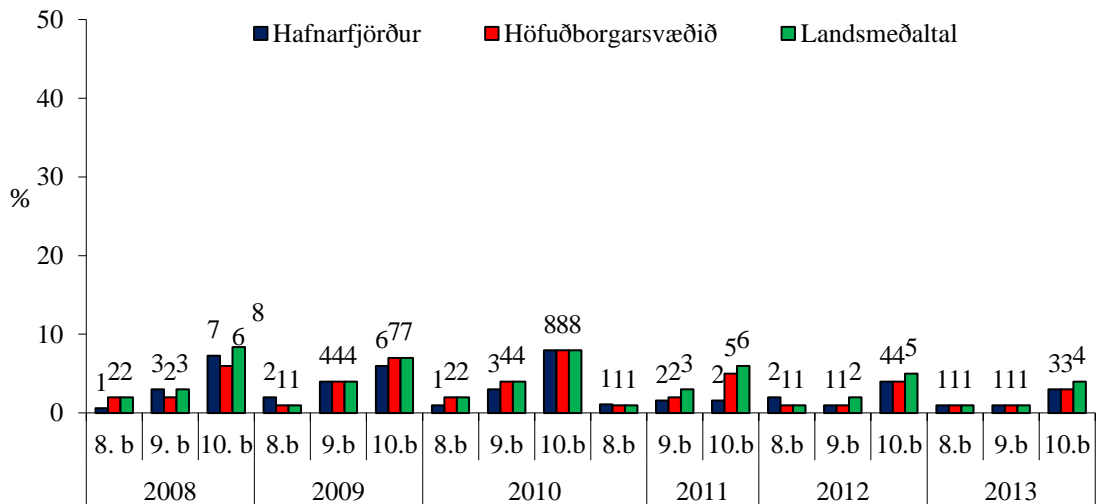


Mynd 3. Hlutfall nemenda í 8. bekk sem reykja daglega, árin 2001-2013

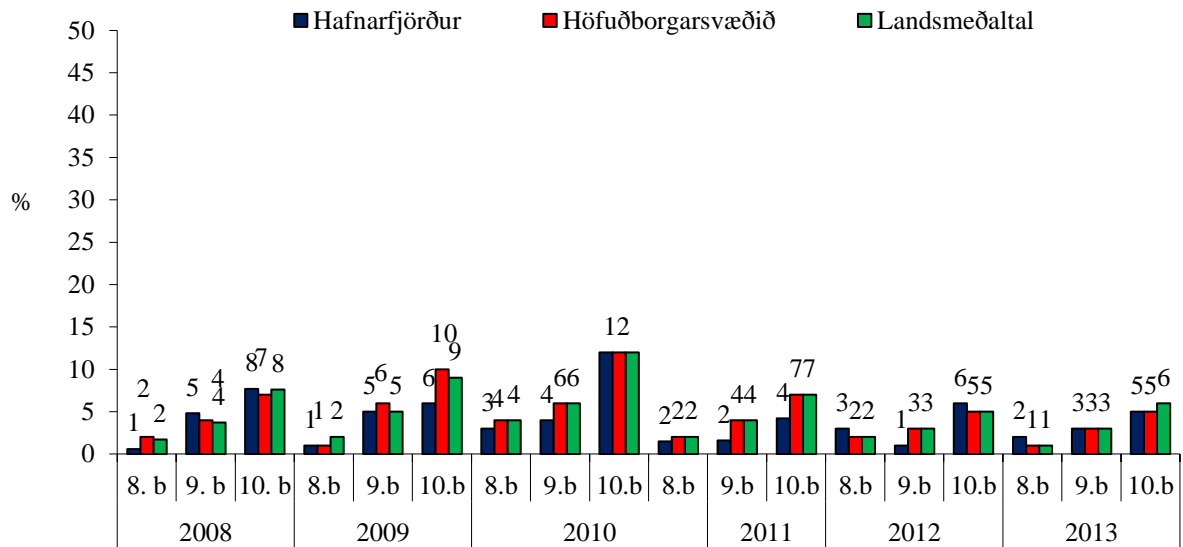
## Munn- og neftóbaksnotkun



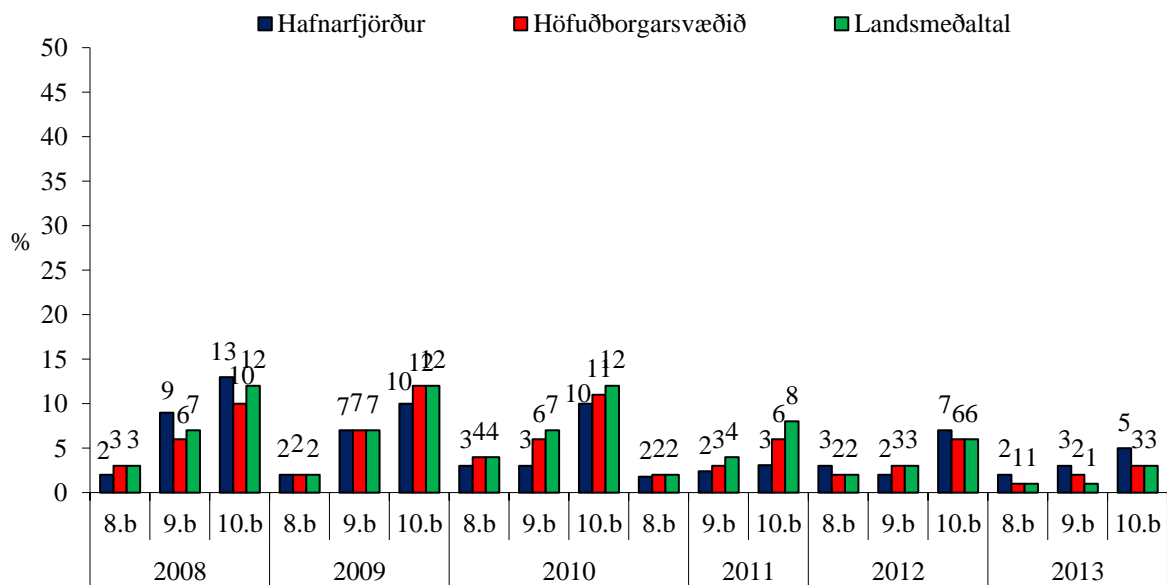
Mynd 4. Hlutfall nemenda í 8., 9. og 10. bekk sem hafa notað munntóbak 20 sinnum eða oftar um ævina, árin 2008 – 2013.



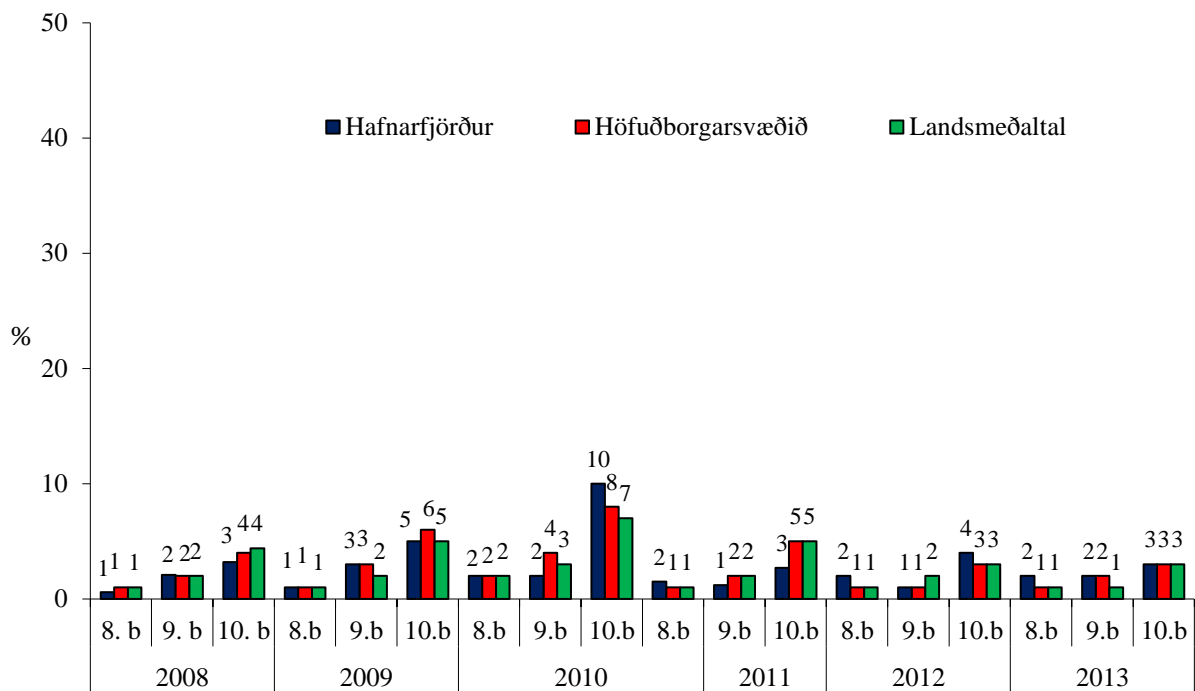
Mynd 5. Hlutfall nemenda í 8., 9. og 10. bekk sem hafa notað neftóbak 20 sinnum eða oftar um ævina, árin 2008 – 2013.



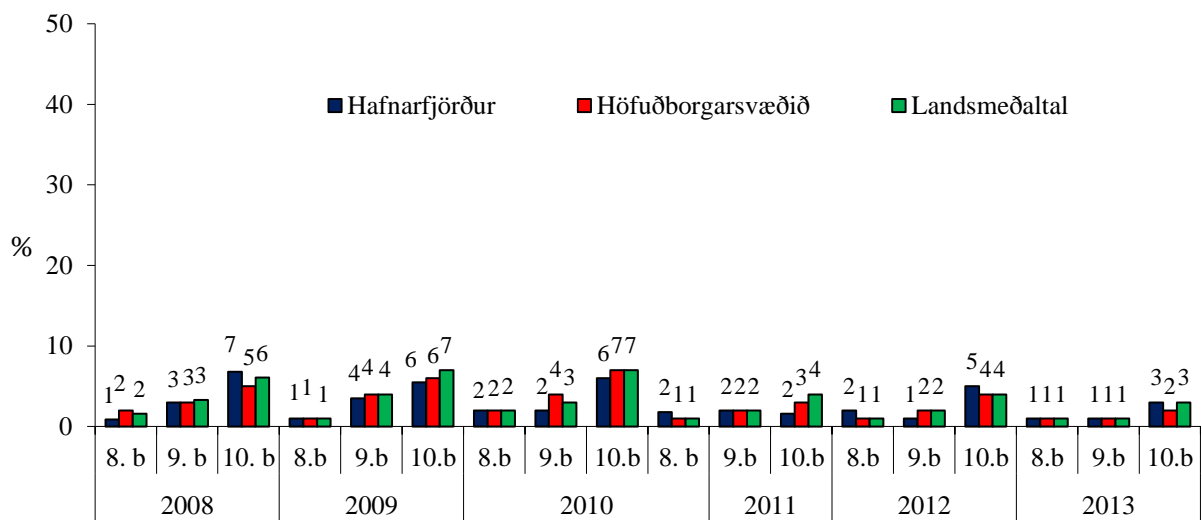
Mynd 6. Hlutfall nemenda í 8., 9. og 10. bekk sem hafa notað munntóbak einu sinni eða oftar sl. 30 daga, árin 2008 – 2013.



Mynd 7. Hlutfall nemenda í 8., 9. og 10. bekk sem hafa notað neftóbak einu sinni eða oftar sl. 30 daga, árin 2008 – 2013.

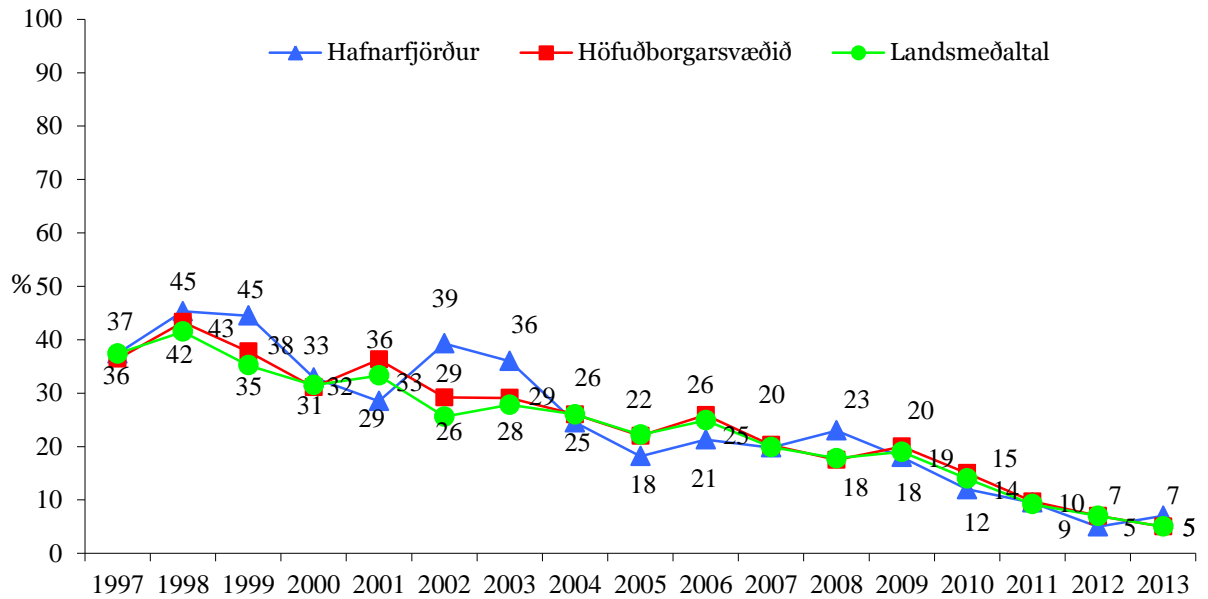


Mynd 8. Hlutfall nemenda í 8., 9. og 10. bekk sem hafa notað munntóbak þrisvar sinnum eða oftar sl. 30 daga, árin 2008 - 2013.

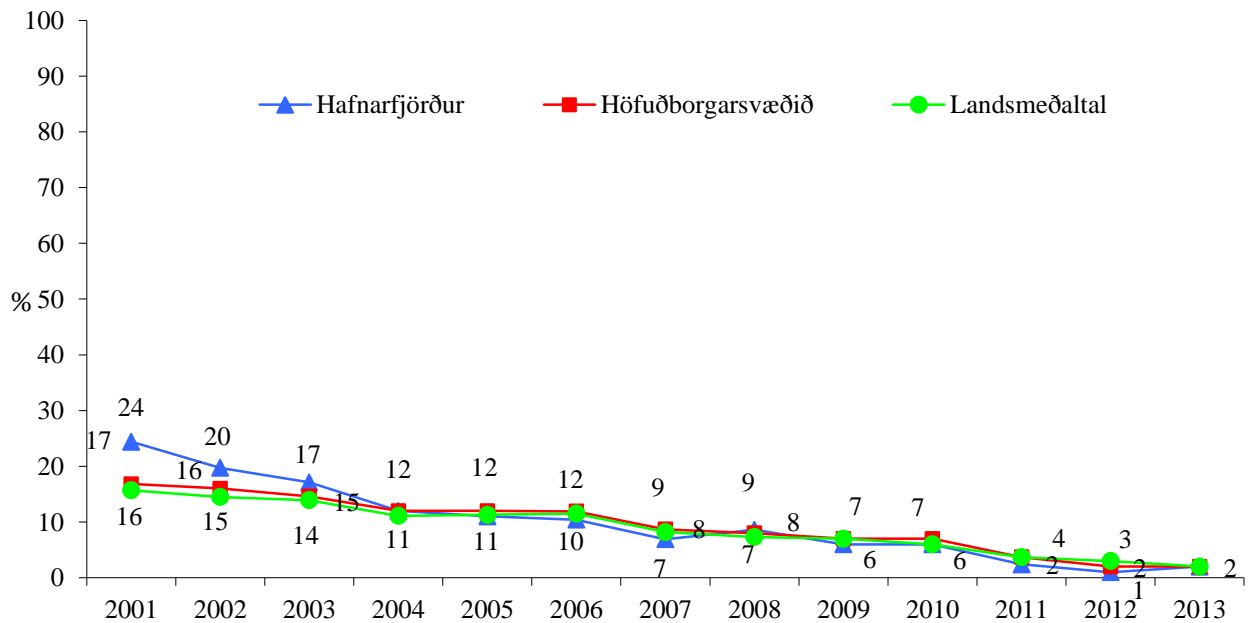


Mynd 9. Hlutfall nemenda í 8., 9. og 10. bekk sem hafa notað neftóbak þrisvar sinnum eða oftar sl. 30 daga, árin 2008 - 2013.

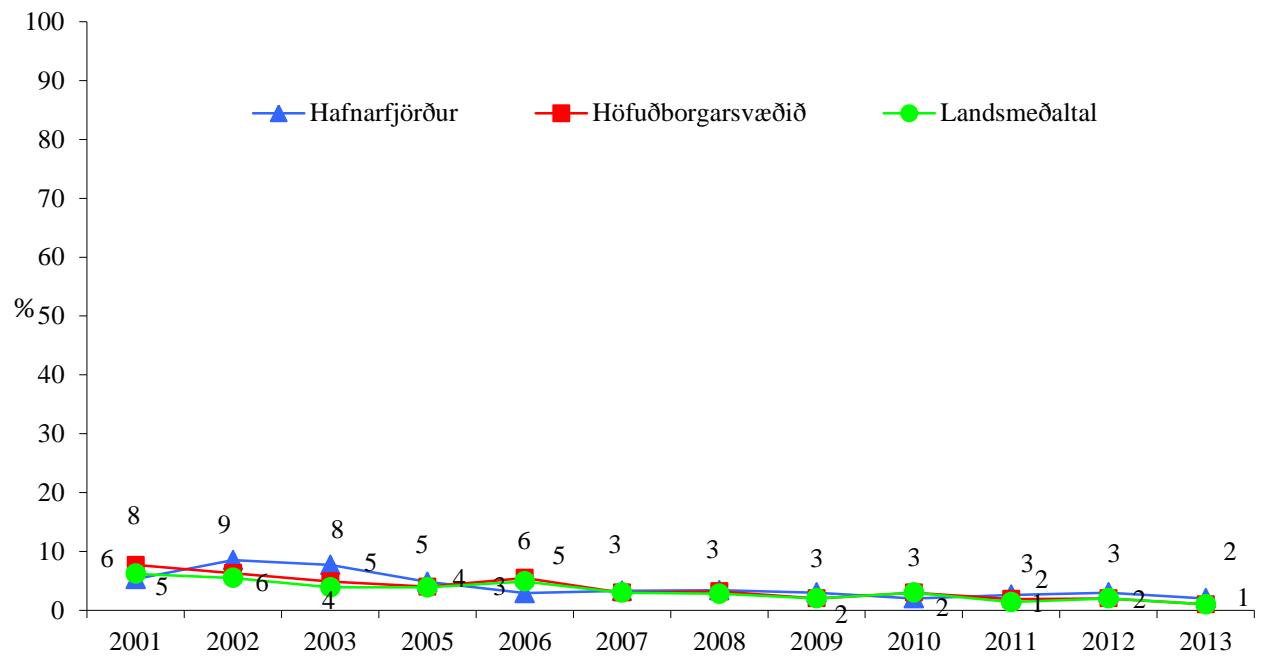
## Ölvun síðustu 30 daga



Mynd 10. Hlutfall nemenda í 10. bekk sem hafa orðið ölvaðir einu sinni eða oftar síðastliðna 30 daga, árin 1997 - 2013.



Mynd 11. Hlutfall nemenda í 9. bekk sem hafa orðið ölvaðir einu sinni eða oftar síðastliðna 30 daga, árin 2001 - 2013.



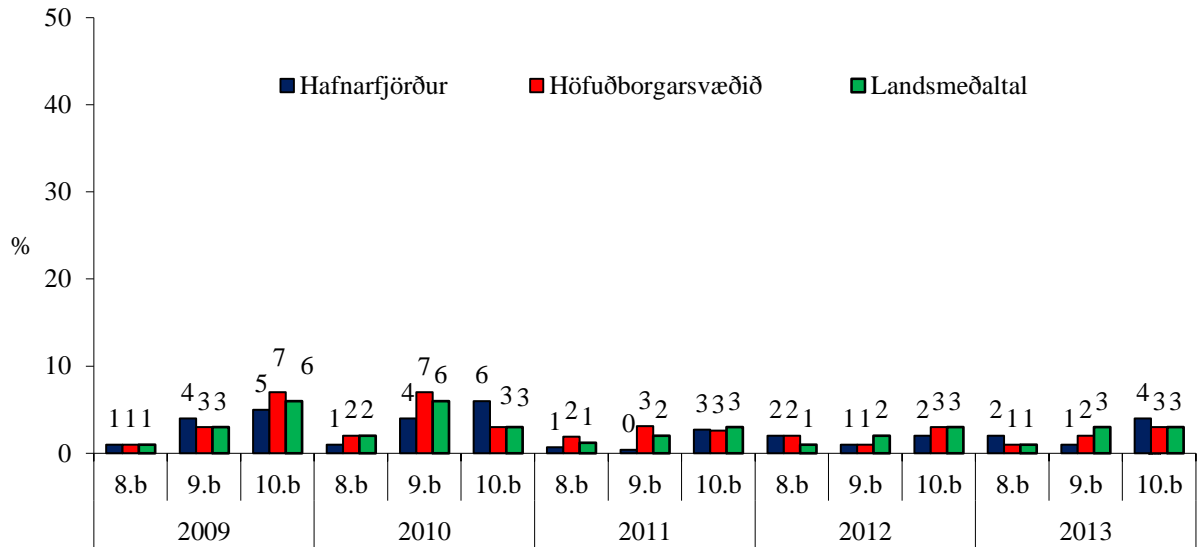
Mynd 12. Hlutfall nemenda í 8. bekk sem hafa orðið ölvaðir einu sinni eða oftár síðastliðna 30 daga, árin 2001 - 2013.



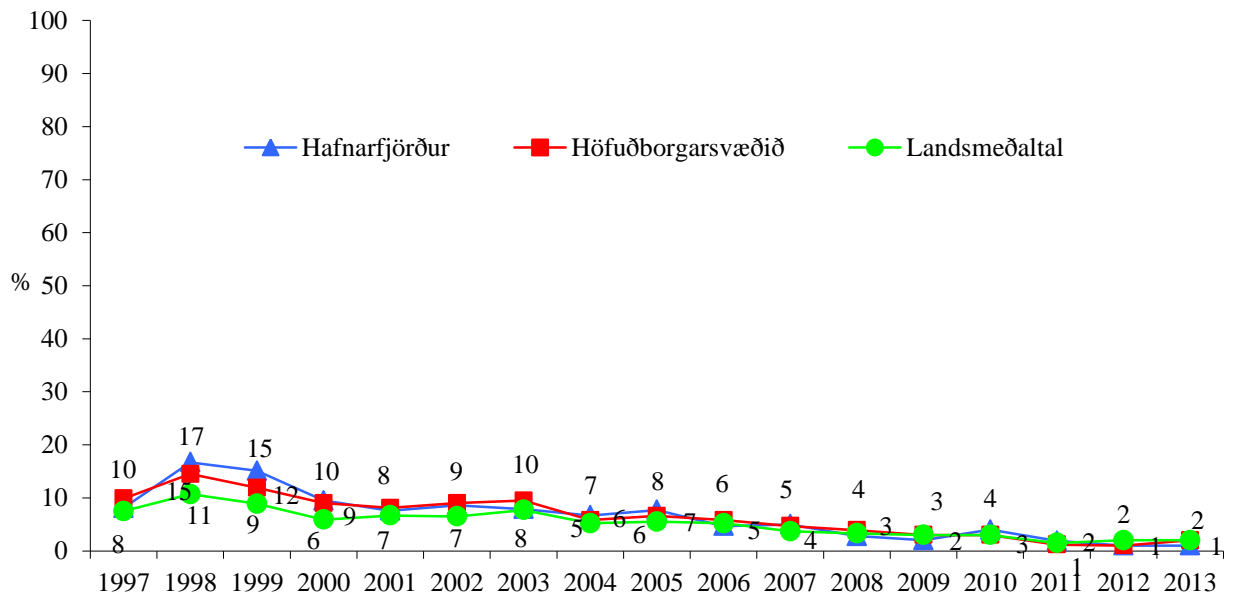
**Tafla 1.** Hlutfall nemenda í 10. bekk sem hafa drukkið áfengi (stundum eða oft) á tilteknum stöðum, árin 2012 og 2013

Staður:	2012 (%)			2013 (%)		
	Hafnarfj.	Höfuðborgarsv.	Landið	Hafnarfj.	Höfuðborgarsv.	Landið
Heima hjá mér:	1	2	2	1	1	2
Heima hjá öðrum:	7	9	9	7	6	6
Í bænum:	3	4	6	3	3	3
Á skemmtistað eða pöbb:	2	2	3	1	2	2
Á grunnskólaballi:	1	1	1	1	1	1
Á framhaldsskólaballi:	1	1	2	2	1	1

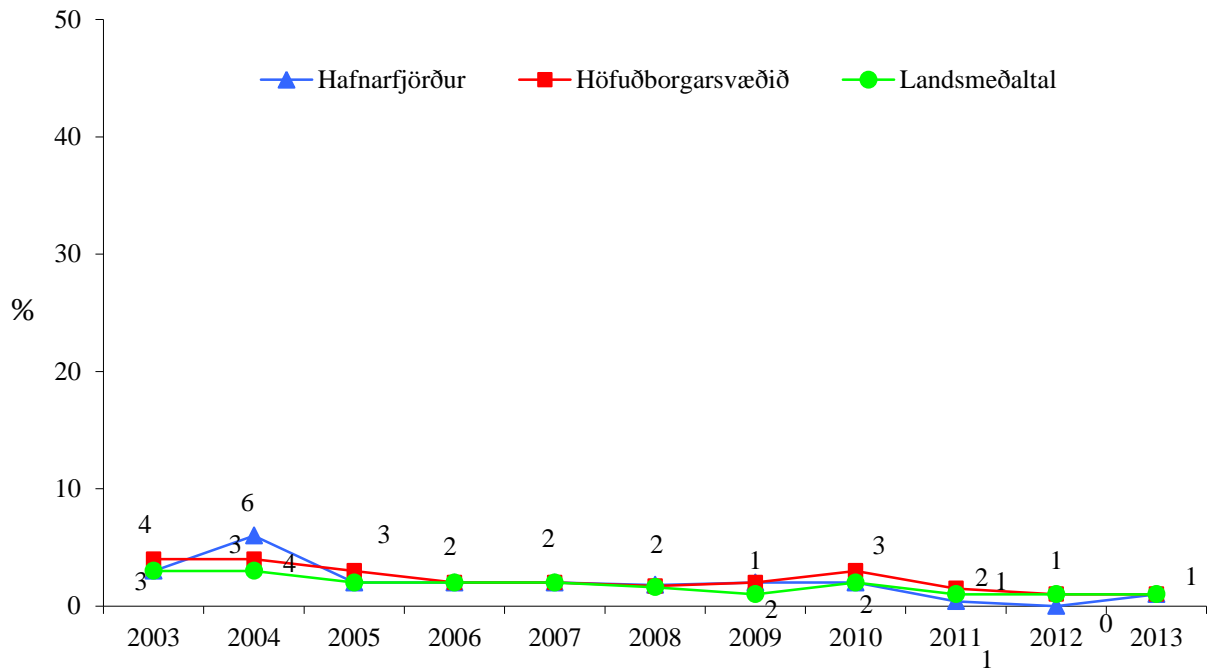
## Hassneysla



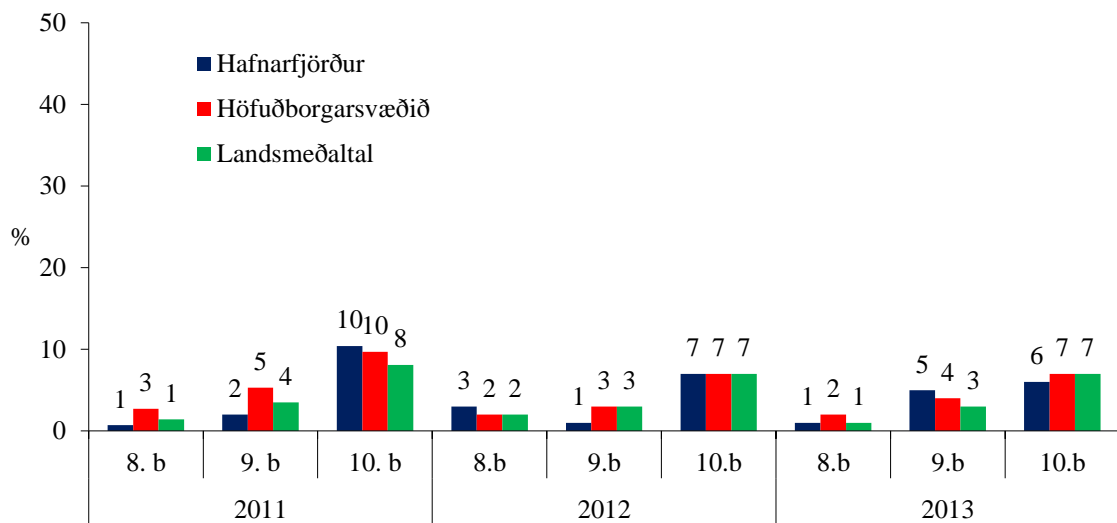
Mynd 13. Hlutfall nemenda í 8., 9. og 10. bekk sem hafa notað hass einu sinni eða oftar um ævina, árin 2009 – 2013.



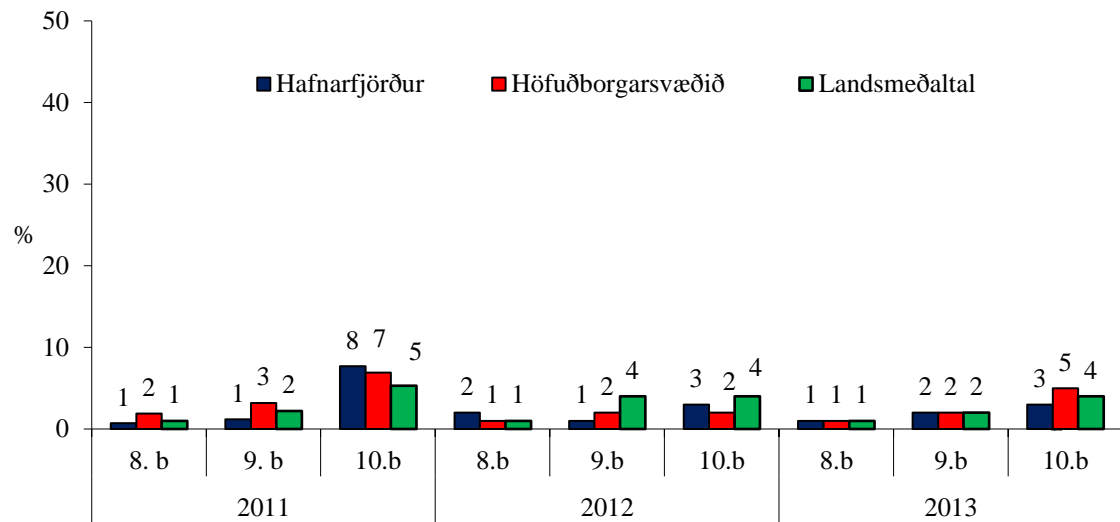
Mynd 14. Hlutfall nemenda í 10. bekk sem hafa notað hass þrisvar sinnum eða oftar um ævina, árin 1997 - 2013.



Mynd 15. Hlutfall nemenda í 9. bekk sem hafa notað þrisvar sinnum eða oftar um ævina, árin 2003 til 2013.

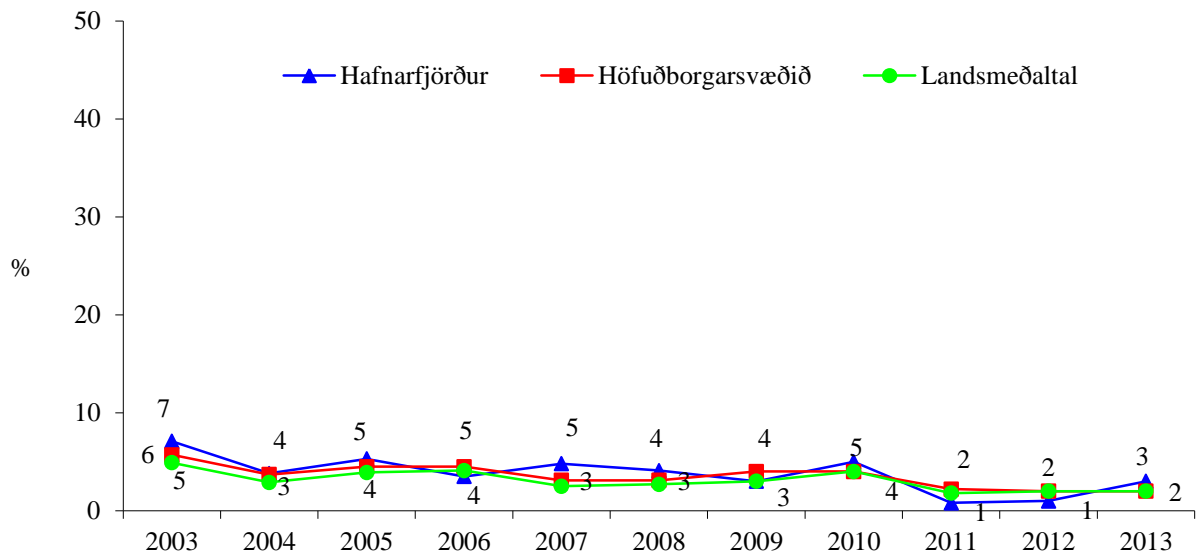


Mynd 16. Hlutfall nemenda í 8., 9., og 10. bekk sem hafa notað marijúana einu sinni eða oftar um ævina, árin 2011 til 2013.

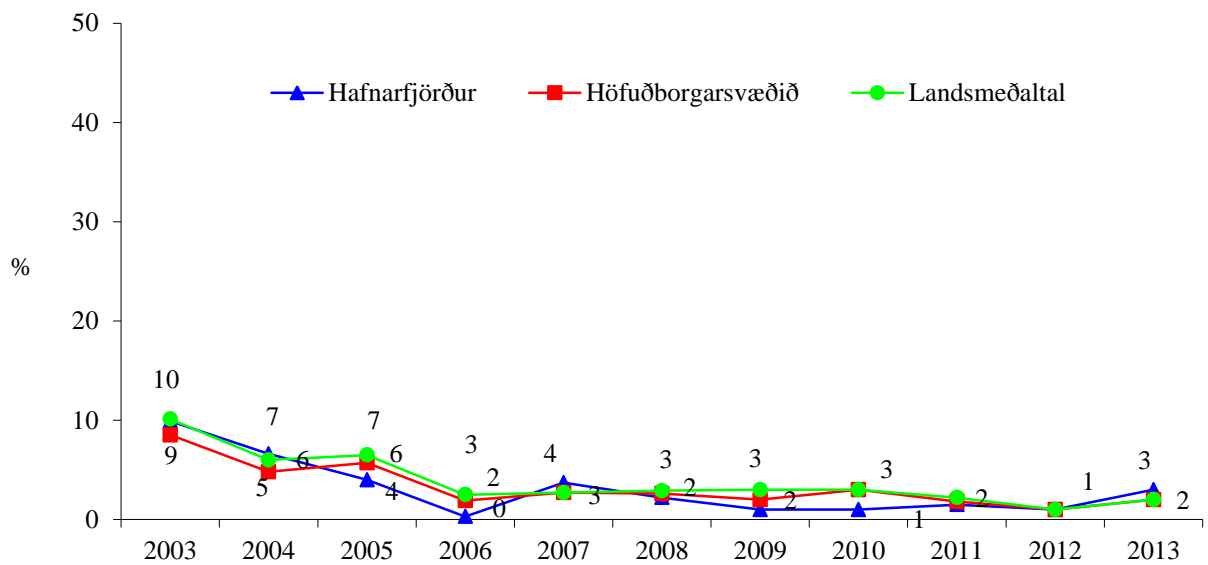


Mynd 17. Hlutfall nemenda í 8., 9., og 10. bekk sem hafa notað marijúana þrisvar sinnum eða oftar um ævina, árin 2011 til 2013.

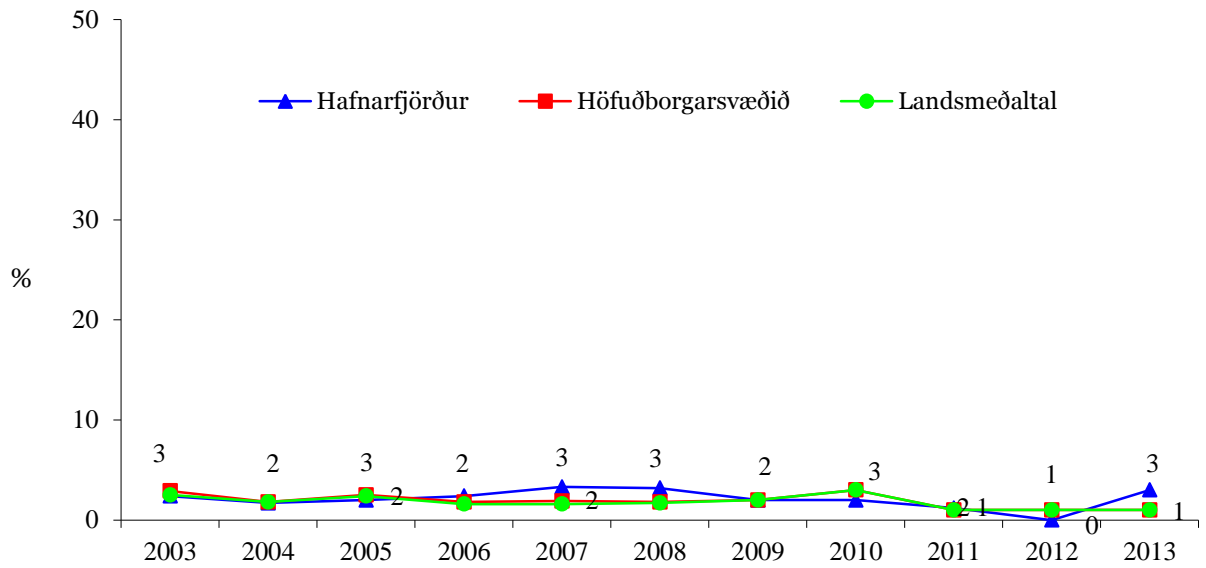
## Neysla annarra ólöglegra vímuefna



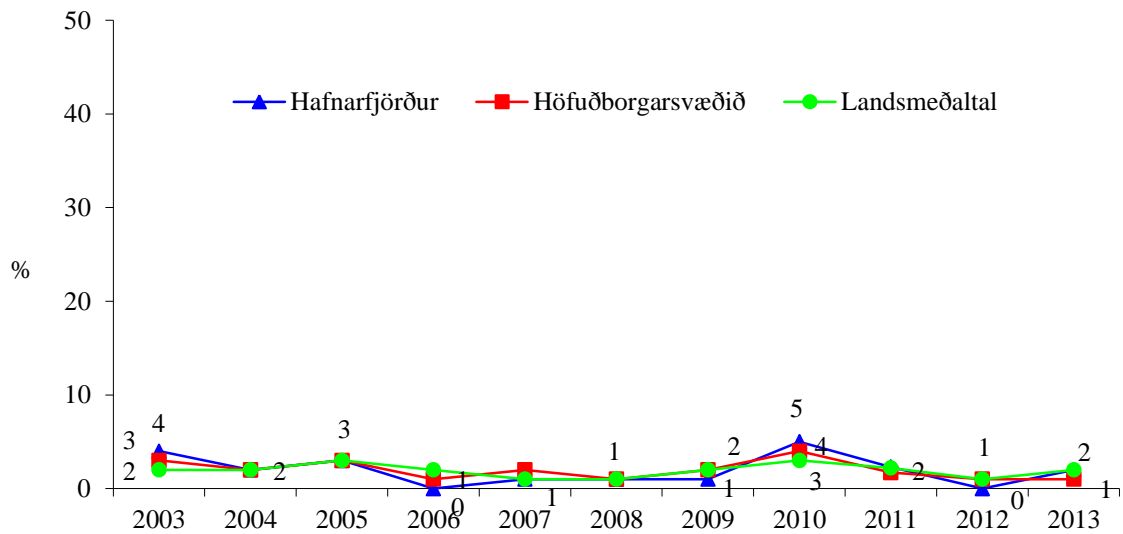
Mynd 18. Hlutfall nemenda í 10. bekk sem hafa notað amfetamín einu sinni eða oftar um ævina, árin 2003 til 2012.



Mynd 19. Hlutfall nemenda í 10. bekk sem hafa notað sniff (t.d. lím) einu sinni eða oftar um ævina, árin 2003 til 2013.



Mynd 20. Hlutfall nemenda í 10. bekk sem hafa notað E-töflu einu sinni eða oft um ævina, árin 2003 til 2013.



Mynd 21. Hlutfall nemenda í 10. bekk sem hafa notað sveppi (sem vímuefni) einu sinni eða oft um ævina, árin 2003 til 2013.